

Załącznik nr 4 do SIWZ

„Wykonanie posadzek na klatkach schodowych w zasobach Spółdzielni Mieszkaniowej „Widok” w Krakowie , 2020 r”.

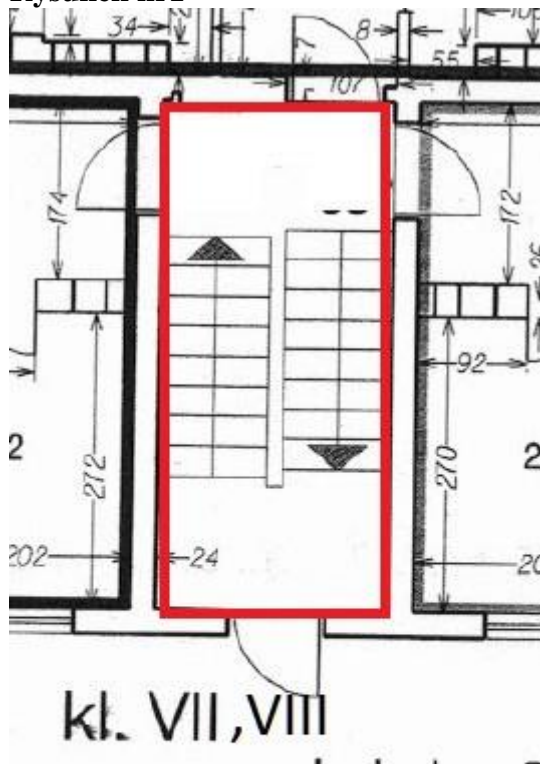
I. UWAGI DO PRZEDMIARÓW

1. Na podstawie przedstawionych przedmiarów należy wykonać wycenę robót w dwóch wariantach dla płytek gresowych i dla posadzki żywicznej (niezależnie od tego czy na przedmiarze pisze wykonanie posadzki żywicznej, czy też z płytek gresowych). W obu wersjach należy wykonać cokoliki przy posadzce i na schodach, nawierzchnia musi być antypoślizgowa, obowiązują atesty techniczne i higieniczne na materiały wszystkich warstw.
2. Przedmiary nie uwidaczniają robót towarzyszących jak:
 - 2.1.skucia, wyrównania powierzchni,
 - 2.2.rozbiórki warstw podposadzkowych,
 - 2.3.uzupełnienia podłoża,
 - 2.4.warstwy wyrównawcze i samopoziomujące.

Wszystkie te roboty, również nie wymienione wyżej a konieczne do ostatecznego prawidłowego wykonania zadania, należy ocenić w czasie obowiązkowej wizji na miejscu robót i uwzględnić w wycenie robót.
3. Przedmiary zamawiającego należy zweryfikować własnymi przedmiarami i na ich podstawie sporządzić wycenę. Jeżeli przedmiary oferenta nie są zgodne z przedmiarami Zamawiającego, należy ten fakt zgłosić oficjalnie w ofercie bezpośrednio pod tablicą ofertową.

II. RYSUNKI

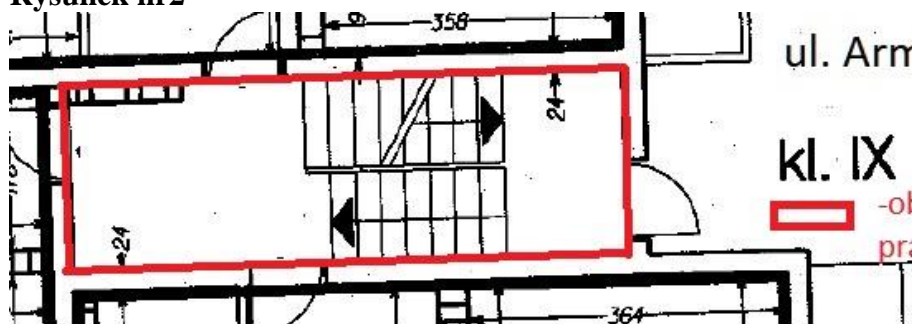
Rysunek nr1



ul. Armii Krajowej 81


 obszar wykonywanych prac

Rysunek nr2

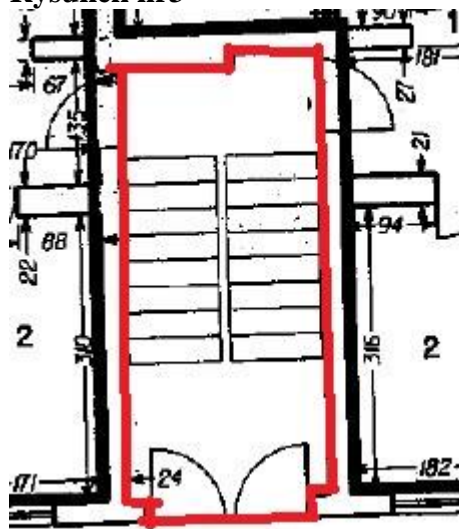


ul. Armii Krajowej 81

kl. IX


 -obszar wykonywanych prac

Rysunek nr3

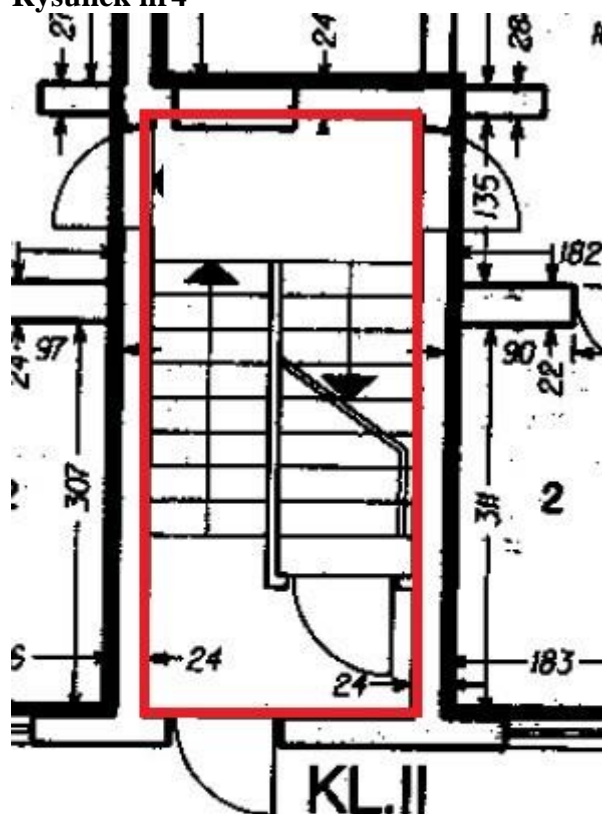


KL II, III, IV, V


ul. Armii Krajowej 87

 -obszar wykonywanych prac

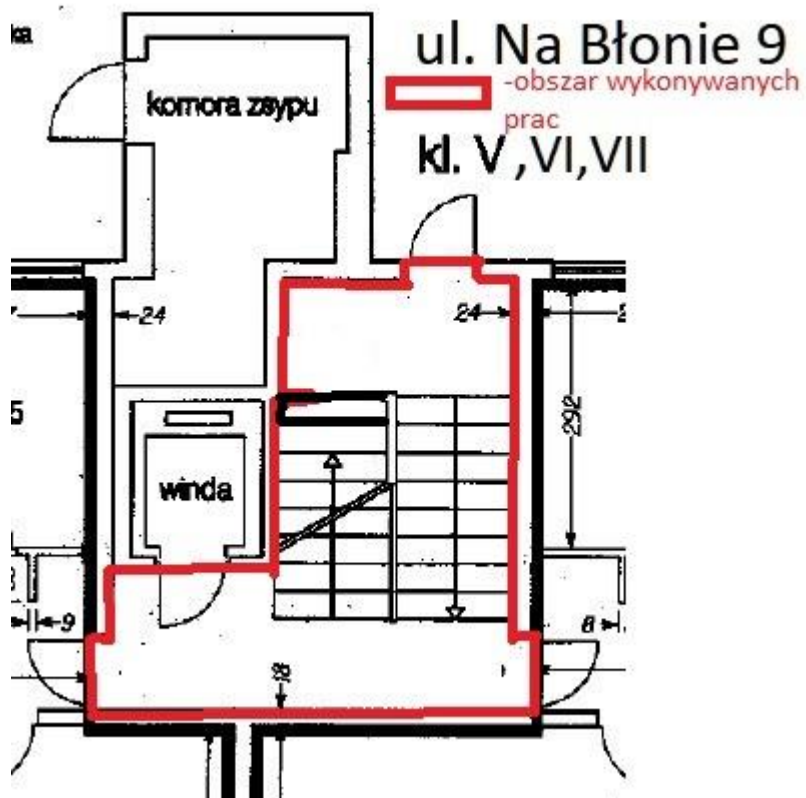
Rysunek nr4



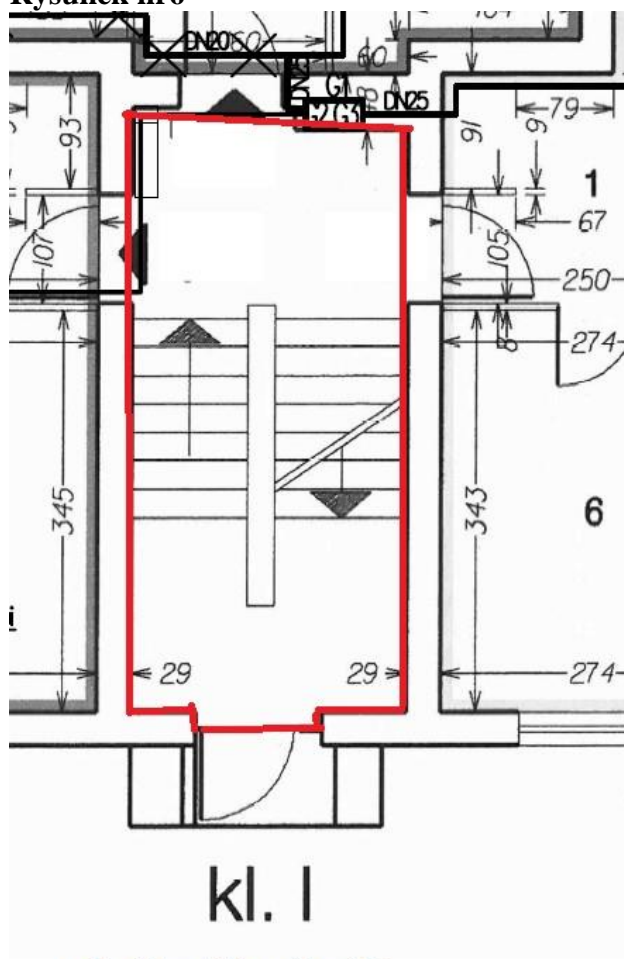
ul Armii Krajowej 89

 -obszar wykonywanych prac

Rysunek nr5



Rysunek nr6



ul. Na Błonie 13

 -obszar wykonawnych prac

III. PRZEDMIARY

Przedmiar robót
na remont posadzki i okładzin schodowych
na 3-ch klatkach schodowych: klatka Nr.VII,VIII i IX
w bloku przy ul.Arмии Krajowej 81

Inwestor : S- nia Mieszkaniowa "Widok "
Adres : Kraków ul Na Błonie 7

Przedmiar

Podstawa nakładu, opis pozycji, wyliczenie ilości robót	Ilość	Krot.	Jedn.
1 ELEMENT			
1.1 KNR 202/925/1 (1)			
Osiłony okien i drzwi , folią polietylenową			
drzwi wejściowe 2,0*1,2 =	2,4		
ścianka przeszklona 2,02*2,50 =	5,05		
drzwi lokatorskie 2*2,1*1,10 =	4,62		
pozostałe 2 klatki 2*12,07 =	24,14		
	36,21	~36,210	3,00 m2
1.2 KNR 401/354/13			
Wykucie z podestu parteru kratki -wycieraczki			
1*3 =	3,0		
	3,0	-3	szt
1.3 KNR 401/807/4			
Zerwanie lub nakucie posadzek lub okładzin z masy lastrykowej			
podest wejściowy 1,80*2,20-1,1*0,7 =	3,19		
podest parteru 2,20*1,20 =	2,64		
podstopnice parteru 7*1,10*0,15 =	1,155		
stopnice parteru 6*1,10*0,30 =	1,98		
podstopnice I-go biegu			
piętrowego 9*1,10*0,15 =	1,485		
stopnie I-go biegu piętrowego 8*1,10*0,30 =	2,64		
podest pośredni (spocznik			
P/Ip) 2,20*1,40 =	3,08		
następna klatka 16,17 =	16,17		
trzecia klatka =			
podstopnice 8*1,35*0,15+9*1,35*0,154 =	3,4911		
stopnice 7*1,35*0,30+8*1,35*0,30 =	6,075		
podest przyziemia 2,25*1,45-0,3*0,85 =	3,0075		
podest windowy 4,0*1,30+1,30*0,40 =	5,72		
podest spocznika półpiętrowego 3,50*1,25 =	4,375		
	55,0086	~55,01	m2
1.4 KNR 401/804/8			
Zerwanie cokolika cementowego lub lastrykowego			
cokolik podestowy 2,90+2,30+0,35+1,10+0,20+0,10 =	6,95		
cokolik biegowy 1,0+1,35 =	2,35		
następna klatka 9,3 =	9,3		
trzecia klatka =			
cokolik biegowy 2,40*2 =	4,8		
cokolik podestowy 0,10+0,20+1,30+0,30+1,08+0,99+0,12 =	4,09		
1,28+4,0+2*0,20+2*0,20+2*0,24+1,28+1,40 =	9,24		
1,25+3,5+1,25+0,85 =	6,85		
cokolik biegowy 2,20 =	2,2		
	45,78	~45,780	m
1.5 KNR 401/702/7			
Odbicie nierówności podłoża za cokolikami z tynków cementowych, szerokości do 15·cm			
9,3 =	9,3		
następna klatka 9,3 =	9,3		
trzecia klatka 4,8+4,08+9,24+6,85+2,20 =	27,17		
	45,77	~45,770	m
1.6 KNR 401/211/3			
Skucie nierówności podłoża posadzki betonu, głębokość ok 2-3 ·cm, na stopniach i -podestach Kalk.Indywidualna R= 1,450 M= 1,000 S= 1,000			
jak pkt 3 16,17 =	16,17		
następna klatka 16,17 =	16,17		
trzecia klatka 3,4911+6,075+3,0075+5,72+4,375 =	22,6686		
Przyjęto 90 % całości =			
	55,0086	~55,01	0,90 m2
1.7 KNRW 202/1105/3			
Zmycie powierzchni i gruntowanie -podłoża po skuciu , grunt dyspersyjny schody i podesty -całość > 3 klatki			
55,01 =	55,01		
	55,01	~55,010	m2
1.8 KNRW 202/1104/1			
Warstwy wyrównawcze pod posadzki, z zaprawy cementowej grubości 20·mm, zatarte na ostro			
16,2 =	16,2		
następna klatka 16,2 =	16,2		
trzecia klatka 3,4911+6,075+3,0075+5,72+4,375 =	22,6686		
	55,0686	~55,069	m2
1.9 KNRW 202/1105/3			
Warstwy wyrównawcze i gruntujące , grunt dyspersyjny jak pkt 3			
55,010 =	55,01		
	55,01	~55,010	m2

Podstawa nakładu, opis pozycji, wyliczenie ilości robót	Ilość	Krot.	Jedn.
1.10 KNRW 202/1111/2 (1) Posadzki 1- i 2-barwne z płytek z kamieni sztucznych na zaprawie klejowej, metoda regularna, płytki 20x25 cm Całość = 55,01 Bez stopnic -6*1,10*0,30 = -1,98 -8*1,10*0,30 = -2,64 -7*1,35*0,30+8*1,35*0,30 = 0,405 50,795	~50,795		m2
1.11 KNR 401/107/8 Pomost drewniany nad nową posadzką dla ruchu pieszego 2 klatki 32,34 = 32,34	~32,340	1,75	m2
1.12 KNRW 202/1120/1 Okładziny schodów z płytek z kamieni sztucznych nakładanych na zaprawie klejowej, płytki 20x20 stopnice j.w 6*1,10*0,30 = 1,98 8*1,10*0,30 = 2,64 (7*1,35*0,30+8*1,35*0,30) = 6,075 10,695	~10,695		m2
1.13 KNR 401/817/5 Osadzenie listwy dystansowo -dylatacyjnej .Analogia następna klatka 2,20 = 2,20 trzecia klatka 2,20 = 2,20 6,6	~6,600		m
1.14 KNR 401/707/5 (1) Wykonanie tynków uzupełniających zwykłych kategorii III w różnych miejscach na murach (ścianach) ceglanych lub betonowych, na stykach z ościeżnicami, opaskami, listwami i cokołami podłogowymi 45,77 = 45,77	~45,770		m
1.15 KNRW 202/1115/2 Nowe cokoliki z kamieni sztucznych, na zaprawie klejowej 45,77 = 45,77 9,3 = 9,3 55,07	~55,070		m
1.16 KNR 401/320/1 Obsadzenie balustrad stalowych, ściany z cegły, ościeżnice, otwór do 1,0 m2 2 pozostałe klatki 1 = 1,0 analogicznie 2 = 2,0 3,0	~3		szt
1.17 KNR 401/106/4 Usunięcie gruzu i ziemi z budynku.Analogia Całość okładzina za 2 klatki 55,01*0,02 = 1,1002 Podkucia 0,9*55,01*0,03 = 1,48527 Pozostałe odpady -50% 2,585*0,5 = 1,2925 3,87797	~3,878		m3
1.18 KNP 1/104/2 (1) Ręczne przenoszenie ładunków, ładunki w workach do 50 kg, do 10 m w jednym poziomie Materiały z miejsca składowania -całość 0,800 = 0,8 0,8	~0,800		t
1.19 KNP 1/104/2 (1) Ręczne przenoszenie ładunków, ładunki w workach do 50 kg, do 10 m w jednym poziomie 0,800 = 0,8 0,8	~0,800	3,00	t
1.20 KNRW 401/109/11 Wywóz gruzu spryzmowanego samochodami samowyladowczymi do 1 km 3 klatki 3,878 = 3,878 3,878	~3,878		m3
1.21 KNRW 401/109/20 Wywóz gruzu samochodami samowyladowczymi, na każdy następny 1 km bez względu na rodzaj konstrukcji 3,878 = 3,878 3,878	~3,878	19,0	m3

Przedmiar inwestorski
na remont posadzki i okładzin schodowych
na 4-ch klatkach schodowych : Nr. II III IV i V
w bloku przy ul.Arмии Krajowej 87

Inwestor : S- nia Mieszkaniowa "Widok "
Adres : Kraków ul Na Błonie 7

Przedmiar

Podstawa nakładu, opis pozycji, wyliczenie ilości robót		Ilość	Krot.	Jedn.
1 ELEMENT				
1.1 KNR 202/925/1 (1)				
Osiłony okien i drzwi , folią polietylenowa				
drzwi wejściowe	2,0*1,2	=	2,4	
ścianka przeszklona	2,02*2,50*2	=	10,1	
drzwi lokatorskie	2*2,1*1,10	=	4,62	
Pozostałe 3 klatki schodowe	3*17,12	=	51,36	
			68,48	
			-68,480	4,00 m2
1.2 KNR 401/354/13				
Wykucie z podestu partreu kratki -wycieraczki	1	=	1,0	
Pozostałe 3 klatki schodowe	3*1	=	3,0	
			4,0	
				~4 szt
1.3 KNR 401/807/4				
Zerwanie lub nakucie posadzek lub okładzin z masy lastrykowej				
podest wejściowy	1,80*2,20-1,1*0,7	=	3,19	
podest parteru	2,20*1,20	=	2,64	
podstopnice parteru	7*1,10*0,15	=	1,155	
stopnice partreu	6*1,10*0,30	=	1,98	
podstopnice I-go biegu				
piętrowego	9*1,10*0,15	=	1,485	
stopnie I-go biegu piętrowego	8*1,10*0,30	=	2,64	
podest pośredni (spocznik P/Ip)	2,20*1,40	=	3,08	
Pozostałe 3 klatki schodowe	3*16,17	=	48,51	
			64,68	
			-64,680	m2
1.4 KNR 401/804/8				
Zerwanie cokolika cementowego lub lastrykowego				
cokolik podestowy	2,90+2,30+0,35+1,10+0,20+0,10	=	6,95	
cokolik biegowy	1,0+1,35	=	2,35	
Pozostałe 3 klatki schodowe	3*9,3	=	27,9	
			37,2	
			-37,200	m
1.5 KNR 401/702/7				
Odbicie nierówności podłoża za cokolikami z tynków cementowych, szerokości do 15 cm	9,30	=	9,3	
Pozostałe 3 klatki schodowe	3*9,3	=	27,9	
			37,2	
			-37,200	m
1.6 KNR 401/211/3				
Skucie nierówności betonu, a cokolikiem głębokość ok 2-3 cm, na podłogach -podesty				
jak pkt.1,3	16,17	=	16,17	
Pozostałe 3 klatki schodowe	3*16,17	=	48,51	
			64,68	
			-64,68	m2
1.7 KNRW 202/1105/3				
Zmycie powierzchni i gruntowanie -warstwa wygładzająca, grunt dyspersyjny	16,2	=	16,2	
	9,3*0,12	=	1,116	
Pozostałe 3 klatki schodowe	3*17,316	=	51,948	
			69,264	
			-69,264	m2
1.8 KNRW 202/1104/1				
Warstwy wyrównawcze pod posadzki, z zaprawy cementowej grubości 20 mm, zatarte na ostro	16,2	=	16,2	
Pozostałe 3 klatki schodowe	3*16,2	=	48,6	
			64,8	
			-64,800	m2
1.9 KNRW 202/1105/3				
Warstwy wyrównawcze i wygładzające, grunt dyspersyjny				
schody + cokoliki	16,17 +9,3*0,12	=	17,286	
Pozostałe 3 klatki schodowe	3*17,286	=	51,858	
			69,144	
			-69,144	m2
1.10 KNRW 202/1111/2 (1)				
Posadzki 1- i 2-barwne z płytek z kamieni sztucznych na zaprawie klejowej, metoda regularna, płytki 20x25 cm				
Całość -jak poz.1,3,	16,170	=	16,17	
Bez stopni	-6*0,30*1,10	=	-1,98	
	-8*0,30*1,10	=	-2,64	
Pozostałe 3 klatki schodowe	3*11,55	=	34,65	
			46,2	
			-46,200	m2
1.11 KNR 401/107/8				
Pomost drewniany nad nową posadzką dla ruchu pieszego				
Przyjęto jak pkt nr 1.3 ale bez podstopnic	16,70	=	16,7	
Pozostałe 3 klatki schodowe	-7*1,10*0,15	=	-1,155	
	-9*1,10*0,15	=	-1,485	
	3*14,06	=	42,18	
			56,24	
			-56,240	2,00 m2

Zuzia (C) DataComp 1994-2007(lic. 12166)

Obmiar inwestorski na wymiary posadzek na parterach 4-ch klatek schodowych

Podstawa nakładu, opis pozycji, wyliczenie ilości robót		Ilość	Krot.	Jedn.
KNRW 202/1120/1				
Okładziny schodów z płytek z kamieni sztucznych nakładanych na zaprawie klejowej, płytki 20x20				
stopnice j.w.	6*0,30*1,10	=	1,98	
stopnice j.w.	8*0,30*1,10	=	2,64	
Pozostałe 3 klatki schodowe	3*4,62	=	13,86	
			18,48	
			-18,480	m2
KNR 401/817/5				
Osadzenie listwy dystansowo -dylatacyjnej .Analogia				
	2,20	=	2,2	
Pozostałe 3 klatki schodowe	3*2,2	=	6,6	
			8,8	
			-8,800	m
KNR 401/707/5 (1)				
Wykonanie tynków uzupełniających zwykłych kategorii III w różnych miejscach na murach (ścianach) ceglanych lub betonowych, na stykach z ościeżnicami, opaskami, listwami i cokołami podłogowymi				
	9,3	=	9,3	
Pozostałe 3 klatki schodowe	3*9,3	=	27,9	
			37,2	
			-37,200	m
KNRW 202/1115/2				
Cokoliki z kamieni sztucznych, na zaprawie klejowej				
	9,3	=	9,3	
Pozostałe 3 klatki schodowe	3*9,3	=	27,9	
			37,2	
			-37,200	m
KNR 401/320/1				
Obsadzenie krat i balustrad stalowych, ściany z cegły, otwór do 1,0 m2				
	1	=	1,0	
Pozostałe 3 klatki schodowe	3*1	=	3,0	
			4,0	
			-4,000	szt
KNP 1/104/2 (1)				
Ręczne przenoszenie ładunków, ładunki w workach do 50 kg, do 10 m w jednym poziomie z mscą składowania + gruz				
	0,05	=	0,05	
	3*0,05	=	0,15	
			0,2	
			-0,200	2,00 t
KNP 1/104/2 (4)				
Ręczne przenoszenie ładunków, ładunki w workach do 50 kg, dodatek za każde 10 m w warunkach utrudnionych (do wer. 01-03)				
	2*0,05	=	0,1	
	3*0,1	=	0,3	
			0,4	
			-0,40	5,00 t
KNR 401/106/4				
Usunięcie gruzu i ziemi z parteru budynku.Analogia				
Przyjęto 1,5*1,2*3 5 mp *2/3	1,2*1,5*3*2,7/3	=	3,6	
	3*3,6	=	10,8	
			14,4	
			-14,400	m3
KNRW 401/109/11				
Wywóz gruzu spryszanego samochodami samowładzowymi do 1 km				
	3,6	=	3,6	
Pozostałe 3 klatki schodowe	3*3,6	=	10,8	
			14,4	
			-14,400	m3
KNRW 401/109/20				
Wywóz gruzu samochodami samowładzowymi, na każdy następny 1 km bez względu na rodzaj konstrukcji				
	3,6	=	3,6	
Pozostałe 3 klatki schodowe	3*3,6	=	10,8	
			14,4	
			-14,400	19,0 m3

Obmiar inwestorski
na remont posadzki i okładzin schodowych
na 1 klatce schodowej: klatka Nr.II
w bloku przy ul.Armi Krajowej 89

Inwestor : S- nia Mieszkaniowa "Widok "
Adres : Kraków ul Na Błonie 7

Przedmiar			
Podstawa nakładu, opis pozycji, wyliczenie ilości robót	Ilość	Krot.	Jedn.
1 ELEMENT			
1.1 KNR 202/925/1 (1)			
Oślonę okien i drzwi , folią polietylenową			
drzwi wejściowe 2,0*1,2 =	2,4		
ścianka przeszklona 2,02*2,50 =	5,05		
drzwi lokatorskie 2*2,1*1,10 =	4,62		
	12,07	~12,070	m2
1.2 KNR 401/354/13			
Wykucie z podestu partreu kratki -wycieraczki			
1 =	1,0		
	1,0	~1	szt
1.3 KNR 401/807/4			
Zerwanie lub nakucie posadzek lub okładzin z masy lastrykowej			
podest wejściowy 1,80*2,20-1,1*0,7 =	3,19		
podest parteru 2,20*1,20 =	2,64		
podstopnice partreu 7*1,10*0,15 =	1,155		
stopnice partreu 6*1,10*0,30 =	1,98		
podstopnice I-go biegu			
piętrowego 9*1,10*0,15 =	1,485		
stopnie I-go biegu piętrowego 8*1,10*0,30 =	2,64		
podest pośredni (spocznik P/Ip) 2,20*1,40 =	3,08		
podest lokatorski (za ścianką przeszklenia) 3,2*2,20 =	7,04		
	23,21	~23,210	m2
1.4 KNR 401/804/8			
Zerwanie cokolika cementowego lub lastrykowego			
cokolik podestowy 2,90+2,30+0,35+1,10+0,20+0,10 =	6,95		
cokolik biegowy 1,0+1,35 =	2,35		
3,2*2-2*1,0+2,20-1,0 =	5,6		
	14,9	~14,900	m
1.5 KNR 401/702/7			
Odbicie nierówności podłoża za cokolikami z tynków cementowych, szerokości do 15 cm			
14,9 =	14,9		
	14,9	~14,900	m
1.6 KNR 401/211/3			
Skucie nierówności betonu, głębokość ok 2-3 cm, na podłogach -podesty jak pkt.1.3			
23,210 =	23,21		
	23,21	~23,2	m2
1.7 KNRW 202/1105/3			
Zmycie powierzchni i gruntowanie -warstwa wygładzająca, grunt dyspersyjny			
posadzka 23,10 =	23,1		
cokolik 14,9*0,12 =	1,788		
	24,888	~24,888	m2
1.8 KNRW 202/1104/1			
Warstwy wyrównawcze pod posadzki, z zaprawy cementowej grubości 20 mm, zatarte na ostro			
24,888 =	24,888		
	24,888	~24,888	m2
1.9 KNRW 202/1105/3			
Warstwy gruntujące i wygładzające, grunt dyspersyjny			
24,888 =	24,888		
	24,888	~24,888	m2
1.10 KNRW 202/1111/2 (1)			
Posadzki 1- i 2-barwne z płytek z kamieni sztucznych na zaprawie klejowej, metoda regularna, płytki 20x25 cm			
Jak poz.1,3 > bez stopnic -6*1,10*0,30 =	-1,98		
-8*1,10*0,30 =	-2,64		
23,21 =	23,21		
	18,59	~18,590	m2
1.11 KNR 401/107/8			
Pomost drewniany nad nową posadzka dla ruchu pieszego.Kalk. własna R= 0,500 M= 0,500 S= 1,000			
9,9 =	9,9		
	9,9	~9,900	m2
1.12 KNRW 202/1120/1			
Okładziny schodów z płytek z kamieni sztucznych nakładanych na zaprawie klejowej, płytki 20x20			
stopnice biegu przyziemia >			
na parter 6*1,10*0,30 =	1,98		
stopnice 8*1,10*0,30 =	2,64		
	4,62	~4,620	m2
1.13 KNR 401/817/5			
Osadzenie listwy dystansowo -dylatacyjnej .Analogia			
2,20 =	2,2		
	2,2	~2,200	m

Zuzia (C) DataComp 1994-2007(lic. 12166)
Obmiar na wymiary posadzek na parterach w 1 klatce schodowej

Podstawa nakładu, opis pozycji, wyliczenie ilości robót				Ilość	Krot.	Jedn.
1.14 KNR 401/707/5 (1)	Wykonanie tynków uzupełniających zwykłych kategorii III w różnych miejscach na murach (ścianach) ceglanych lub betonowych, na stykach z ościeżnicami, opaskami, listwami i cokołami podłogowymi	9,3	= 9,3	-9,300		m
1.15 KNRW 202/1115/2	Cokoliki z kamieni sztucznych, na zaprawie klejowej	9,3	= 9,3	-9,300		m
1.16 KNR 401/320/1	Obsadzenie krat ;otwór do 1,0 m2	1	= 1,0	-1,000		szt
1.17 KNR 401/106/4	Usunięcie gruzu i ziemi z parteru budynku		= 0,174075			
	Przyjęto 50% objętości	23,210*0,015*0,5	= 0,290125			
		23,210*0,025*0,5	= 0,290125			
		0,05*0,928*0,5	= 0,0232			
			= 0,4874	-0,487		m3
1.18 KNRW 401/109/11	Wywóz gruzu spryzmowanego samochodami samowładocznymi do 1 km		= 0,34815			
		23,210*0,015	= 0,34815			
		23,210*0,025	= 0,58025			
	Inne 5 %	0,05*0,928	= 0,0464			
			= 0,9748	-0,975		m3
1.19 KNRW 401/109/20	Wywóz gruzu samochodami samowładocznymi, na każdy następny 1 km bez względu na rodzaj konstrukcji	0,975	= 0,975	-0,975	19,0	m3
			= 0,975			

Zuzia (C) DataComp 1994-2007(lic. 12166)
 Obmiar na wymiar posadzek na parterach w 1 klatce schodowej

Przedmiar inwestorski
na remont posadzki i okładzin schodowych
na 3-ch klatkach schodowych : Nr. V VI i VII
w bloku przy ul. Na Błonie 9

Inwestor : S- nia Mieszkaniowa "Widok "
Adres : Kraków ul Na Błonie 7

Przedmiar

Podstawa nakładu, opis pozycji, wyliczenie ilości robót		Ilość	Krot.	Jedn.
1 ELEMENT				
1.1 KNR 401/807/4				
Zerwanie lub nakucie posadzek lub okładzin z masy lastrykowej				
podest przyziemia szer				
.->przyjęto 1,45m;di= 2,25 m	2,25*1,45-0,3*0,85	=	3,0075	
podstopnice biegu na poz				
.parteru	9*1,35*0,15	=	1,8225	
stopnice biegu j.w.	8*1,35*0,3	=	3,24	
podest windy na poziomie				
parteru	4,0*1,3+1,3*0,4	=	5,72	
stopnie biegu na podest				
spocznika	8*1,35*0,30	=	3,24	
podstopnice	9*1,35*0,15	=	1,8225	
podest spocznika półpietra	3,5*1,25	=	4,375	
+ pozostałe 2 klatki > łącznie				
3 klatki	2*23,228	=	46,456	
			69,6835	
			~69,684	m2
1.2 KNR 401/804/8				
Zerwanie cokolika cementowego lub lastrykowego				
cokolik biegowy	2,40*2	=	4,8	
cokolik podcátowy	0,10+0,20+1,30+0,30+1,08+			
	0,98+0,12	=	4,08	
	1,28+4,0+2*0,2+2*0,2+2*0,24+			
	1,28+1,40	=	9,24	
	1,25+3,5+1,25+0,85	=	6,85	
	2,20	=	2,2	
cokolik biegowy				
+ pozostałe 2 klatki > łącznie				
3 klatki	2*27,17	=	54,34	
			81,51	
			~81,510	m
1.3 KNR 401/702/7				
Odbicie nierówności podłóža za cokolikami z tynków cementowych, szerokości do 15 cm				
	27,17	=	27,17	
+ pozostałe 2 klatki > łącznie				
3 klatki	2*27,17	=	54,34	
			81,51	
			~81,510	m
1.4 KNR 401/211/3				
Skucie nierówności betonu, głębokość do 2-2,5 cm, na podłóżach .Analogia				
Przyjęto 65 % pow.	23,228	=	23,228	
+ pozostałe 2 klatki > łącznie				
3 klatki	2*23,228	=	46,456	
			69,684	
			~69,7	0,65 m2
1.5 KNRW 202/1104/1				
Warstwy wyrównawcze pod posadzki, oraz wyrównanie podstopnic z zaprawy cementowej grubości 20 mm, zatarte na ostro				
jak pkt.4	23,228	=	23,228	
+ pozostałe 2 klatki > łącznie				
3 klatki	2*23,228	=	46,456	
			69,684	
			~69,68	m2
1.6 KNRW 202/1105/3				
Zmycie i zagruntowanie podłóža ; grunt dyspersyjny				
	23,228	=	23,228	
	2*23,228	=	46,456	
			69,684	
			~69,68	m2
1.7 KNRW 202/1111/2 (1)				
Posadzki 1- i 2-barwne z płytek z kamieni sztucznych na zaprawie klejowej, metoda regularna, płytki 20x25 cm				
jak pkt 1-bez stopnic	27,17	=	27,17	
	-8*1,35*0,30	=	-3,24	
	-8*1,35*0,30	=	-3,24	
+ pozostałe 2 klatki > łącznie				
3 klatki	2*20,69	=	41,38	
			62,07	
			~62,070	m2
1.8 KNRW 202/1115/1				
Cokoliki z kamieni sztucznych, na zaprawie cementowej				
j.w	27,170	=	27,17	
+ pozostałe 2 klatki > łącznie				
3 klatki	2*27,17	=	54,34	
			81,51	
			~81,510	m
1.9 KNR 401/107/8				
Pomost drewniany tymczasowy nad nową posadzką dla ruu pieszego;Kalk.własna				
R= 0,500 M= 0,500 S= 1,000				
Przyjęto jak podesty i schody	23,228			
w pkt 1 bez podstopnic	-(9*1,35*0,15+9*1,35*0,15)	=	19,583	
+ pozostałe 2 klatki > łącznie				
3 klatki	2*19,583	=	39,166	
			58,749	
			~58,75	m2

Kosztorys ofertowy na wymianę posadzek na parterach 3 klatek schodowych

Podstawa nakładu, opis pozycji, wyliczenie ilości robót	Ilość	Krot.	Jedn.
1.10 KNRW 202/1120/1 Okładziny stopni schodów z płytek karbowanych z kamieni sztucznych nakładanych na zaprawie klejowej, płytki 20x20 jak pkt 1 - tylko stopnie 8*1,35*0,3 = 3,24 stopnice 8*1,35*0,30 = 3,24 + pozostałe 2 klatki > łącznie = 3 klatki 2*6,48 = 12,96 19,44			
1.11 KNR 401/707/5 (1) Reperacja podłóża -wykonanie tynków uzupełniających zwykłych kategorii III w różnych miejscach na murach (ścianach) ceglanych lub betonowych, na z listwami i cokołami podłogowymi - za nowym cokolikiem. 27,17 = 27,17 + pozostałe 2 klatki > łącznie = 3 klatki 2*27,17 = 54,34 81,51	~19,440		m2
1.12 KNR 401/1207/1 (1) Malowanie farbami olejnymi pasów (cokołów) o wysokości do 20 cm, 1-krotne, farby olejne 27,17 = 27,17 + pozostałe 2 klatki > łącznie = 3 klatki 2*27,17 = 54,34 81,51	~81,510		m
1.13 KNRW 401/109/11 Wywóz gruzu spryzmowanego samochodami samowładowczymi do 1 km Posadzka 69,684*0,015 = 1,04526 Podłóże 69,684*0,025*0,65 = 1,132365 inne -20% 2,178*0,2 = 0,4356 + pozostałe 2 klatki > łącznie = 3 klatki 2*2,613 = 5,226 7,839225	~81,510		m
1.14 KNRW 401/109/20 Wywóz gruzu samochodami samowładowczymi, na każdy następny 1 km bez względu na rodzaj konstrukcji + pozostałe 2 klatki > łącznie 3 klatki 2,613 = 2,613 2*2,613 = 5,226 7,839	~7,84		m3
1.15 KNR 202/925/1 (1) Osłony drzwi przeszkleń, ścian folia polietylenową i tektura drzwi przyziemia 2,0*1,0+1,6*2,0 = 5,2 drzwi parteru 2*2,05*1,0+1,6*2,1 = 7,46 + pozostałe 2 klatki > łącznie = 3 klatki = 12,66	~7,84	19,0	m3
	~12,66	2,00	m2

Kosztorys ofertowy na wymianę posadzek na parterach 3 klatek schodowych

Przedmiar inwestorski
na remont posadzki i okładzin schodowych
na klatce schodowej Nr. I
w bloku przy ul. Na Błonie 13

Inwestor : S- nia Mieszkaniowa "Widok "
Adres : Kraków ul Na Błonie 7

Przedmiar

Podstawa nakładu, opis pozycji, wyliczenie ilości robót	Ilość	Krot.	Jedn.
1 ELEMENT			
1.1 KNR 401/807/4 Zerwanie lub nakucie posadzek lub okładzin z masy lastrykowej podest przyziemia szer .>przyjęto 1,60 m; d _l = 2,40 m 2,40*1,60 = 3,84 podstopnice biegu na poz 0,00 7*0,14*1,20 = 1,176 stopnice 6*0,315*1,20 = 2,268 podest poz 0 - parterowy + wnęki drzwiowe 1,80*2,40+3*0,20*1,0 = 4,92 stopnie biegu na podest spocznika 8*0,315*1,15 = 2,898 podstopnice 9*0,14*1,15 = 1,449 podest półpietra 1,30*2,35 = 3,055 schody 7*0,29*1,20 = 2,436 podstopnice 8*0,16*1,2 = 1,536 podest piwnicy +wnęki 1,8*2,40+0,1*0,9 = 4,41 schody piwnic 1,20*0,30*7 = 2,52 podstopnice piwnic 1,20*0,16*8 = 1,536 32,044			m2
1.2 KNR 401/804/8 Zerwanie cokołika cementowego lub lastrykowego cokolik biegowy 2,67+2,30*2 = 7,27 cokolik przyziemai 1,60*2+0,6 = 3,8 podest parteru 2,60+2*1,80-3*1,0 = 3,2 podest półpietra 2,35+1,3*2 = 4,95 piwnica 2,6+2,3 = 4,9 czoło 2,30 = 2,3 26,42			m
1.3 KNR 401/702/7 Odbicie nierówności podłoża za cokolikami z tynków cementowych, szerokości do 15 cm 26,42 = 26,42 26,42			m
1.4 KNR 401/211/3 Skucie nierówności betonu, głębokość 2-3 cm, na podłożach .Analogia przyjęto 60 % pow 0,6*32,044 = 19,2264 19,2264			m2
1.5 KNRW 202/1104/1 Warstwy wyrównawcze pod posadzki, oraz wyrównanie podstopnic z zaprawy cementowej grubości 20 mm, zatarte na ostro jak pkt.4 32,04 = 32,04 32,04			m2
1.6 KNRW 202/1105/3 Zmycie i zagruntowanie podłoża ; grunt dyspersyjny 32,04 = 32,04 32,04			m2
1.7 KNRW 202/1111/2 (1) Posadzki 1- i 2-barwne z płytek z kamieni sztucznych na zaprawie klejowej, metoda regularna, płytki 20x25 cm podest przyziemia szer .>przyjęto 1,60 m; d _l = 2,40 m 2,40*1,60 = 3,84 podest poz 0 - parterowy + wnęki drzwiowe 1,80*2,40+3*0,20*1,0 = 4,92 podest półpietra 1,30*2,35 = 3,055 podest piwnicy +wnęki 1,8*2,40+0,1*0,9 = 4,41 schody piwnic = 4,41 16,225			m2
1.8 KNR 401/707/5 (1) Wykonanie tynków uzupełniających zwykłych kategorii III w różnych miejscach na murach (ścianach) ceglanych lub betonowych, na stykach z ościeżnicami, opaskami, listwami i cokołami podłogowymi j.w 26,42 = 26,42 26,42			m
1.9 KNRW 202/1115/1 Cokoliki z kamieni sztucznych, na zaprawie cementowej j.w 26,42 = 26,42 26,42			m
1.10 KNR 401/107/8 Pomost drewniany nad nową posadzką i schodami dla ruchu pieszego.Kalk.własna R= 0,500 M= 0,500 S= 1,000 obmiar jak 1.7. 16,225 = 16,225 16,225			m2

Podstawa nakładu, opis pozycji, wyliczenie ilości robót	Ilość	Krot.	Jedn.
1.11 KNRW 202/1120/1 Okładziny schodów z płytek z kamieni sztucznych nakładanych na zaprawie klejowej, płytki 20x20 podstopnice biegu na poz 0,00 7*0,14*1,20 = 1,176 stopnice 6*0,315*1,20 = 2,268 stopnie biegu na podest spocznika 8*0,315*1,15 = 2,898 podstopnice 9*0,14*1,15 = 1,449 schody 7*0,29*1,20 = 2,436 podstopnice 8*0,16*1,2 = 1,536 podstopnice piwnic 1,20*0,16*8 = 1,536 schody piwnic 1,20*0,30*7 = 2,52 15,819			m2
1.12 KNR 401/1207/1 (1) Malowanie farbami olejnymi pasów (cokołów) o wysokości do 20 cm, 1-krotne, farby olejne 26,42 = 26,42			m
1.13 KNR 231/1103/1 Przełożenie nawierzchni z kostki kamiennej nieregularnej, wysokość 6 cm, na podsypce piaskowej, w miejscu kratki 1,20*1,0 = 1,2 -0,4*0,6 = -0,24 0,96			m2
1.14 KNR 401/322/5 Obsadzenie drobnych elementów, w podłożach betonowych; ramy, wycieraczki, wsypy stalowe, powierzchnia do 1,0 m2 1 = 1,0 1,0			szt
1.15 KNRW 401/109/11 Wywóz gruzu spryzmowanego samochodami samowładowczymi do 1 km 32,044*0,015 = 0,48066 19,23*0,025 = 0,48075 inne :10 % 0,961*0,10 = 0,0961 1,05751			m3
1.16 KNRW 401/109/20 Wywóz gruzu samochodami samowładowczymi, na każdy następną 1 km bez względu na rodzaj konstrukcji 1,058 = 1,058 1,058			m3
1.17 KNR 202/925/1 (1) Osłony drzwi przeszkleń, ścian folią polietylenową i tekturą drzwi przyziemia 2,0*1,0+1,6*2,0 = 5,2 drzwi parteru 3*2,05*1,0+2*0,9*1,9 = 9,57 14,77			m2

Kosztorys na wymianę posadzek i okładzin schodowych na parterze 1 kl.schodowej

koniec przedmiarów

Strona 21 z 21

Załącznik nr3 do SIWZ, przedmiary zadania pod nazwą: „Wykonanie posadzek na klatkach schodowych w zasobach Spółdzielni Mieszkaniowej „Widok” w Krakowie, 2020 r”.