

**Załącznik nr4 do SIWZ**

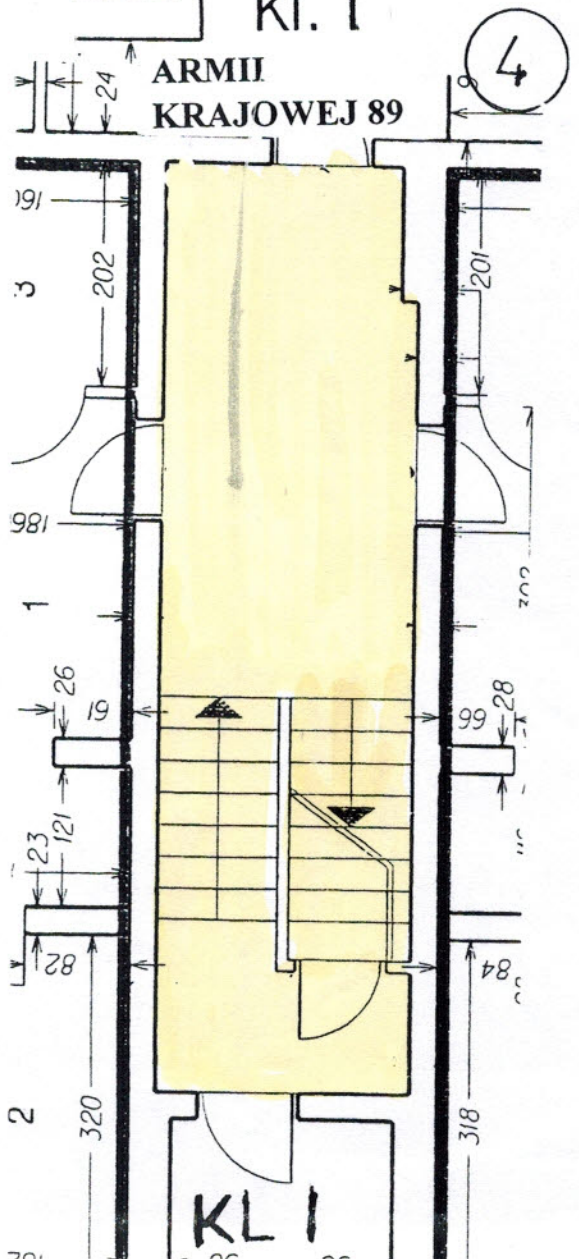
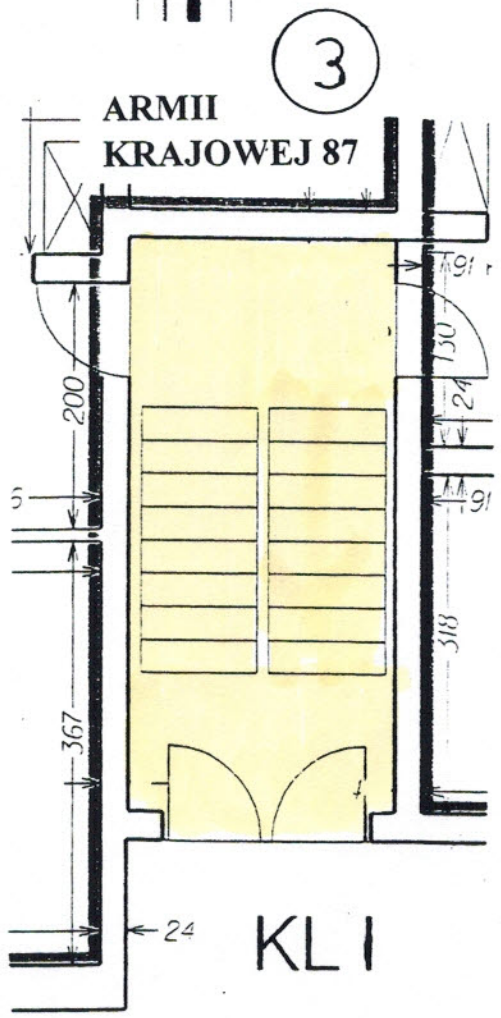
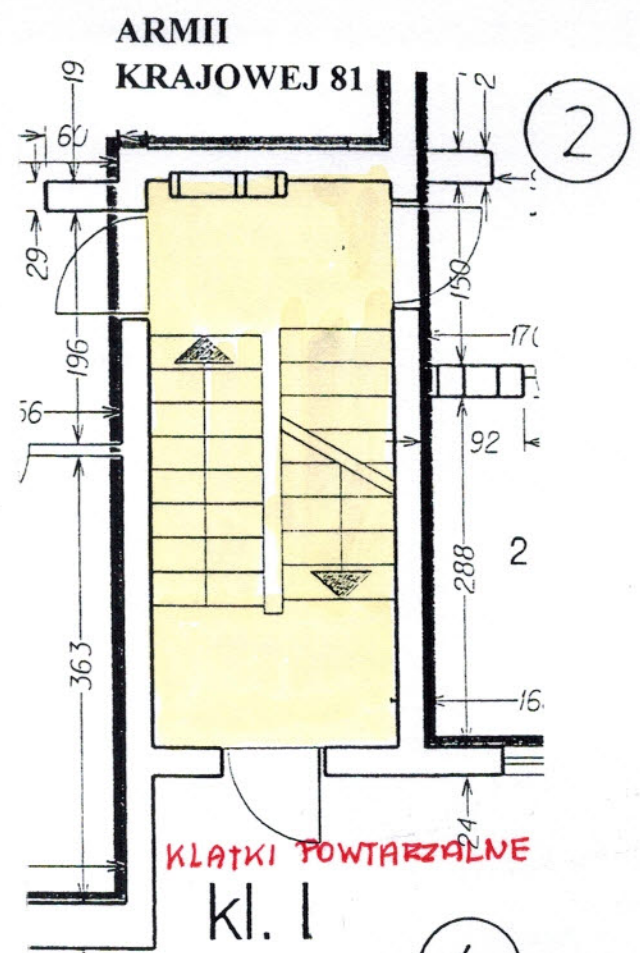
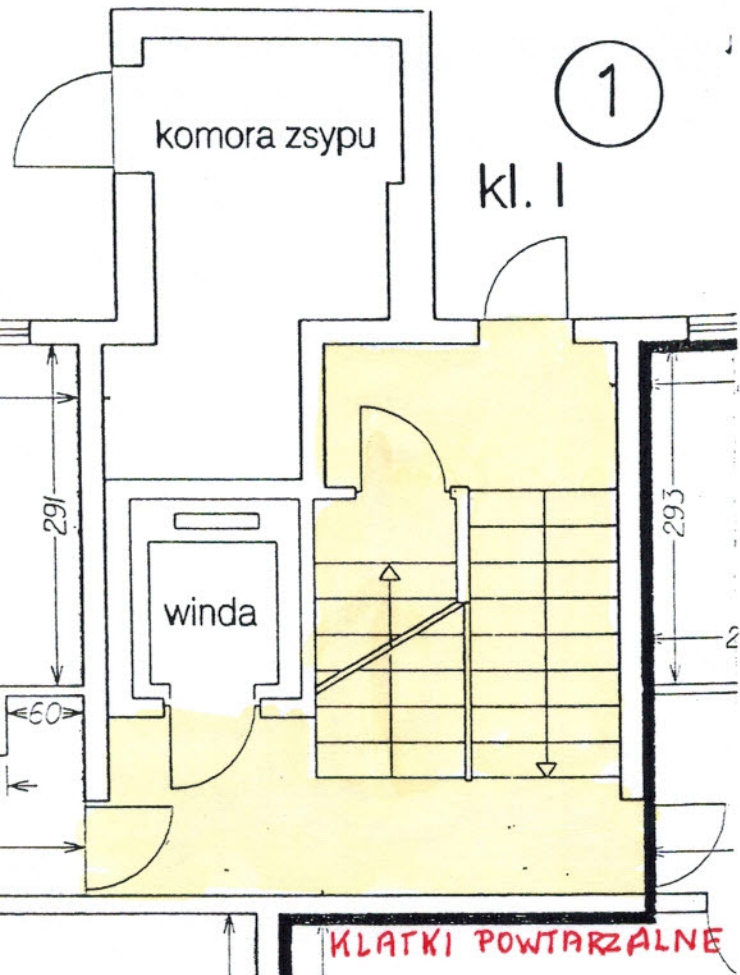
**„Wykonanie posadzek na klatkach schodowych w zasobach Spółdzielni Mieszkaniowej „Widok” w Krakowie , 2019 r”**

**PRZEDMIARY**

**UWAGI DO PRZEDMIARÓW**

1. Na podstawie przedstawionych przedmiarów należy wykonać wycenę robót dla płytek gresowych. Należy wykonać cokoliki przy posadzce i na schodach, nawierzchnia musi być antypoślizgowa, obowiązują atesty techniczne i higieniczne na materiały wszystkich warstw.
2. Przedmiary nie uwidaczniają robót towarzyszących jak:
  - 2.1.skucia, wyrównania powierzchni,
  - 2.2.rozbiórki warstw podposadzkowych,
  - 2.3.uzupełnienia podłoża,
  - 2.4.warstwy wyrównawcze i samopoziomujące.**Wszystkie te roboty, również nie wymienione wyżej a konieczne do ostatecznego prawidłowego wykonania zadania, należy ocenić w czasie obowiązkowej wizji na miejscu robót i uwzględnić w wycenie robót.**
3. Obmiary Zamawiającego należy zweryfikować własnymi przedmiarami i na ich podstawie sporządzić wycenę. Jeżeli przedmiary oferenta nie są zgodne z przedmiarami Zamawiającego, należy ten fakt zgłosić oficjalnie w ofercie bezpośrednio pod tablicą ofertową.
4. Każdy z przedmiarów budynków, zawiera wszystkie klatki wskazane do wykonania zgodnie z załącznikiem nr 1 do SIWZ. W związku z powyższym, należy rozpatrywać jako całość wskazanych robót do wykonania.

NA BŁONIE 9



# Przedmiar inwestorski na remont posadzek

1

Obiekt : Budynek mieszkalny przy ul. Na Błonie 9

Budowa :Wymiana posadzek na 3-ch podestach i stopni na 2-ch biegach parteru  
na 4-ch klatkach schodowych

Przedmiar

Podstawa nakładu, opis pozycji, wyliczenie ilości robót					Ilość	Krot.	Jedn.
<b>1 ELEMENT</b>							
<b>1.1 KNR 401/807/4</b>							
Zerwanie lub nakucie posadzek lub okładzin z masy lastrykowej							
podest przyziemia szer							
->przyjęto 1,45m;di= 2,25 m							
2,25*1,45-0,3*0,85	=	3,0075					
stopnie biegu na poz 0,00							
8*1,35*0,15	=	1,62					
stopnice							
9*1,35*0,3	=	3,645					
podest poz 0 -windowy							
4,0*1,3+1,3*0,4	=	5,72					
stopnie biegu na podest							
spocznika							
8*1,35*0,30	=	3,24					
podstopnice							
9*1,35*0,15	=	1,8225					
podest spocznika półpiętra							
3,5*1,25	=	4,375					
+ pozostałe 3 klatki > łącznie							
3*23,430	=	70,29					
4 klatki							
		93,72			~93,720		m2
<b>1.2 KNR 401/804/8</b>							
Zerwanie cokolika cementowego lub lastrykowego							
cokolik biegowy							
2,40*2	=	4,8					
cokolik podestowy							
0,10+0,20++1,30+0,30+1,08+							
0,98+0,12	=	4,08					
1,28+4,0+2*0,2+2*0,2+2*0,24+							
1,28+1,40	=	9,24					
1,25+3,5+1,25+0,85	=	6,85					
cokolik biegowy							
2,20	=	2,2					
+ pozostałe 3 klatki > łącznie							
3*27,17	=	81,51					
4 klatki							
		108,68			~108,680		m
<b>1.3 KNR 401/702/7</b>							
Odbicie nierówności podłoża za cokolikami z tynków cementowych, szerokości do 15-cm							
27,17	=	27,17					
+ pozostałe 3 klatki > łącznie							
3*27,17	=	81,51					
4 klatki							
		108,68			~108,680		m
<b>1.4 KNR 401/211/3</b>							
Skucie nierówności betonu, głębokość ok 2-3 cm, na podlogach -podesty							
23,43	=	23,43					
+ pozostałe 3 klatki > łącznie							
3*23,40	=	70,2					
4 klatki							
		93,63			~93,6		m2
<b>1.5 KNRW 202/1104/1</b>							
Warstwy wyrównawcze pod posadzki, oraz wyrównanie podstopnic z zaprawy cementowej grubości 20 mm, zatarte na ostro jak pkt.4							
23,4	=	23,4					
+ pozostałe 3 klatki > łącznie							
3*23,40	=	70,2					
4 klatki							
		93,6			~93,600		m2
<b>1.6 KNRW 202/1105/3</b>							
Zmycie i zagruntowanie podłoża ; grunt dyspersyjny							
23,40	=	23,4					
+ pozostałe 3 klatki > łącznie							
3*23,40	=	70,2					
4 klatki							
		93,6			~93,600		m2
<b>1.7 KNRW 202/1111/2 (1)</b>							
Posadzki 1- i 2-barwne z płytek z kamieni sztucznych na zaprawie klejowej, metoda regularna, płytki 20x25 cm jak pkt 1							
2,25*1,45-0,3*0,85	=	3,0075					
4,0*1,3+1,3*0,4	=	5,72					
3,5*1,25	=	4,375					
+ pozostałe 3 klatki > łącznie							
3*13,103	=	39,309					
4 klatki							
		52,4115			~52,412		m2
<b>1.8 KNRW 202/1115/1</b>							
Cokoliki z kamieni sztucznych, na zaprawie cementowej j.w							
27,170	=	27,17					
+ pozostałe 3 klatki > łącznie							
3*27,17	=	81,51					
4 klatki							
		108,68			~108,680		m
<b>1.9 KNR 401/107/8</b>							
Pomost drewniany nad nową posadzką dla ruchu pieszego							
podesty i schody							
23,40	=	23,4					
+ pozostałe 3 klatki > łącznie							
3*23,40	=	70,2					
4 klatki							
		93,6			~93,600		m2

Podstawa nakładu, opis pozycji, wyliczenie ilości robót				Ilość	Krot.	Jedn.
1.10 KNRW 202/1120/1	Okładziny schodów z płytek z kamieni sztucznych nakładanych na zaprawie klejowej, płytki 20x20					
	podstopnice	8*1,35*0,15+9*1,35*0,15	=	3,4425		
	stopnice	7*1,35*0,30+8*1,35*0,30	=	6,075		
	+ pozostałe 3 klatki > łącznie		=	28,554		
	4 klatki	3*9,518	=	38,0715		
1.11 KNR 401/707/5 (1)	Reperacja podłoga -wykonanie tynków uzupełniających zwykłych kategorii III w różnych miejscach na murach (ścianach) ceglanych lub betonowych, na z listwami i cokółkami podłogowymi - za nowym cokółkiem.					
		27,17	=	27,17		
	+ pozostałe 3 klatki > łącznie		=	54,34		
	4 klatki	2*27,17	=	81,51		
1.12 KNR 401/1207/1 (1)	Malowanie farbami olejnymi pasów (cokołów) o wysokości do 20 cm, 1-krotne, farby olejne					
		27,17	=	27,17		
		3*27,17	=	81,51		
			=	108,68		
1.13 KNRW 401/109/11	Wywóz gruzu spryzmowanego samochodami samowyładowczymi do 1 km					
		93,72*0,02+108,68*0,02*0,12	=	2,135232		
	+ pozostałe 3 klatki > łącznie		=	2,135232		
	4 klatki		=	2,135		
1.14 KNRW 401/109/20	Wywóz gruzu samochodami samowyładowczymi, na każdy następny 1 km bez względu na rodzaj konstrukcji					
		2,135	=	2,135		
			=	2,135		
1.15 KNR 202/925/1 (1)	Ośłony drzwi przeszkleń, ścian folią polietylenową i tekturą					
	drzwi przyziemia	2,0*1,0+1,6*2,0	=	5,2		
	drzwi parteru	2*2,05*1,0+1,6*2,1	=	7,46		
			=	12,66		
			=	~12,660		m2

Przedmiar robót na wymianę posadzek  
podestów przyziemia, podestów przed windami  
i podestów półpiętra wraz okładzina schodów dla 2-ch biegów

2

Obiekt : Budynek mieszkalny przy ul. Armii Krajowej 81 -6 klatek schodowych

## Przedmiar

Podstawa nakładu, opis pozycji, wyliczenie ilości robót				Ilość	Krot.	Jedn.
1 ELEMENT						
1.1 KNR 202/925/1 (1) Osłony okien i drzwi, folia polietylenowa						
drzwi wejściowe	2,0*1,2	=	2,4			
ścianka przeszklona	2,02*2,50	=	5,05			
drzwi lokatorskie	2*2,1*1,10	=	4,62			
			12,07	-12,070	2,00	m2
1.2 KNR 401/354/13 Wykucie z podestu partreu kratki -wycieraczki					1	szt
1.3 KNR 401/807/4 Zerwanie lub nakucie posadzek lub okładzin z masy lastrykowej						
podest wejściowy	1,80*2,20-1,1*0,7	=	3,19			
podest parteru	2,20*1,20	=	2,64			
podstopnice partreu	7*1,10*0,15	=	1,155			
stopnice partreu	6*1,10*0,30	=	1,98			
podstopnice I-go biegu						
piętrowego	9*1,10*0,15	=	1,485			
stopnie I-go biegu piętrowego	8*1,10*0,30	=	2,64			
podest pośredni (spocznik P/Ip)	2,20*1,40	=	3,08			
			16,17	-16,170		m2
1.4 KNR 401/804/8 Zerwanie cokolika cementowego lub lastrykowego						
cokolik podestowy	2,90+2,30+0,35+1,10+0,20+0,10	=	6,95			
cokolik biegowy	1,0+1,35	=	2,35			
			9,3	-9,300		m
1.5 KNR 401/702/7 Odbicie nierówności podłoża za cokolikami z tynków cementowych, szerokości do 15·cm						
	9,30	=	9,3			
			9,3	-9,300		m
1.6 KNR 401/211/3 Skucie nierówności betonu, a cokolikiem głębokość ok 2-3·cm, na podłogach -podesty jak pkt 3						
	16,17	=	16,17			
			16,17	-16,2		m2
1.7 KNRW 202/1105/3 Zmycie powierzchni i gruntowanie -warstwa wygładzająca, grunt dyspersyjny						
	16,2	=	16,2			
	9,3*0,12	=	1,116			
			17,316	-17,316		m2
1.8 KNRW 202/1104/1 Warstwy wyrównawcze pod posadzki, z zaprawy cementowej grubości 20 mm, zatarte na ostro						
	16,2	=	16,2			
			16,2	-16,200		m2
1.9 KNRW 202/1105/3 Warstwy wyrównawcze i wygładzające, grunt dyspersyjny						
	17,316	=	17,316			
			17,316	-17,316		m2
1.10 KNRW 202/1111/2 (1) Posadzki 1- i 2-barwne z płytek z kamieni sztucznych na zaprawie klejowej, metoda regularna, płytki 20x25·cm						
	16,170	=	16,17			
	5*16,170	=	80,85			
			97,02	-97,020		m2
1.11 KNR 401/107/8 Pomost drewniany nad nową posadzką dla ruchu pieszego						
	9,9	=	9,9			
	5*9,90	=	49,5			
			59,4	-59,400	1,50	m2
1.12 KNRW 202/1120/1 Okładziny schodów z płytek z kamieni sztucznych nakładanych na zaprawie klejowej, płytki 20x20						
podstopnice biegu przyziemia						
> na parter	7*0,15*1,10	=	1,155			
stopnice j.w	6*0,30*1,10	=	1,98			
podstopnice biegu > na podest						
spocznikowy	9*0,15*1,10	=	1,485			
stopnice j.w.	8*0,30*1,10	=	2,64			
	5*7,26	=	36,3			
			43,56	-43,560		m2
1.13 KNR 401/817/5 Osadzenie listwy dystansowo -dylatacyjnej .Analogia						
	2,20	=	2,2			
	5*2,20	=	11,0			
			13,2	-13,200		m

Podstawa nakładu, opis pozycji, wyliczenie ilości robót				Ilość	Krot.	Jedn.
1.14	KNR 401/707/5 (1)	Wykonanie tynków uzupełniających zwykłych kategorii III w różnych miejscach na murach (ścianach) ceglanych lub betonowych, na stykach z ościeżnicami, opaskami, listwami i cokołami podłogowymi				
		9,3	=	9,3		
		5*9,30	=	46,5		
				55,8		
				-55,800		m
1.15	KNRW 202/1115/2	Cokoliki z kamieni sztucznych, na zaprawie klejowej				
		9,3	=	9,3		
		5*9,3	=	46,5		
				55,8		
				-55,800		m
1.16	KNR 401/106/5	Usunięcie gruzu i ziemi z piwnic budynku				
		16,7*0,025	=	0,4175		
		9,3*0,12*0,025	=	0,0279		
		5*0,445	=	2,225		
				2,6704		
				-2,670		m3
1.17	KNR 401/320/1	Obsadzenie ościeżnic, krat i balustrad stalowych, ściany z cegły, ościeżnice, otwór do 1,0 m <sup>2</sup>				
		1	=	1,0		
		5	=	5,0		
				6,0		
				-6,000		szt
1.18	KNRW 401/109/11	Wywóz gruzu spryzmowanego samochodami samowładoczymi do 1 km				
		0,445	=	0,445		
		5*0,455	=	2,275		
				2,72		
				-2,720		m3
1.19	KNRW 401/109/20	Wywóz gruzu samochodami samowładoczymi, na każdy następny 1 km bez względu na rodzaj konstrukcji				
		0,445	=	0,445		
		5*0,445	=	2,225		
				2,67		
				-2,670	19,0	m3



# Przedmiar inwestorski na remont posadzek

3

Obiekt : Budynek mieszkalny przy ul. Armii Krajowej 87

Budowa : Wymiana posadzek na 2-ch podestach i stopni na 2-ch biegach parteru  
na kl schodowej nr. 1

## Przedmiar

Podstawa nakładu, opis pozycji, wyliczenie ilości robót				Ilość	Krot.	Jedn.
<b>1 ELEMENT</b>						
<b>1.1 KNR 202/925/1 (1)</b>						
Osłony okien i drzwi, folią polietylenową						
drzwi wejściowe	2,0*1,2	=	2,4			
ścianka przeszklona	2,02*2,50	=	5,05			
drzwi lokatorskie	2*2,1*1,10	=	4,62			
			12,07			
				~12,070	2,00	m2
<b>1.2 KNR 401/354/13</b>						
Wykucie z podestu partreu kratki -wycieraczki						
				1		szt
<b>1.3 KNR 401/807/4</b>						
Zerwanie lub nakucie posadzek lub okładzin z masy lastrykowej						
podest wejściowy	1,80*2,20-1,1*0,7	=	3,19			
podest parteru	2,20*1,20	=	2,64			
podstopnice partreu	7*1,10*0,15	=	1,155			
stopnice partreu	6*1,10*0,30	=	1,98			
podstopnice I-go biegu						
piętrowego	9*1,10*0,15	=	1,485			
stopnie I-go biegu piętrowego	8*1,10*0,30	=	2,64			
podest pośredni (spocznik						
E/Ip)	2,20*1,40	=	3,08			
			16,17			
				~16,170		m2
<b>1.4 KNR 401/804/8</b>						
Zerwanie cokolika cementowego lub lastrykowego						
cokolik podestowy	2,90+2,30+0,35+1,10+0,20+0,10	=	6,95			
cokolik biegowy	1,0+1,35	=	2,35			
			9,3			
				~9,300		m
<b>1.5 KNR 401/702/7</b>						
Odbicie nierówności podłoża za cokolikami z tynków cementowych, szerokości do 15 cm						
	9,30	=	9,3			
			9,3			
				~9,300		m
<b>1.6 KNR 401/211/3</b>						
Skucie nierówności betonu, a cokolikiem głębokość ok 2-3 cm, na podłogach						
-podesty						
jak pkt 3	16,17	=	16,17			
			16,17			
				~16,2		m2
<b>1.7 KNRW 202/1105/3</b>						
Zmycie powierzchni i gruntowanie -warstwa wygładzająca, grunt dyspersyjny						
	16,2	=	16,2			
	9,3*0,12	=	1,116			
			17,316			
				~17,316		m2
<b>1.8 KNRW 202/1104/1</b>						
Warstwy wyrównawcze pod posadzki, z zaprawy cementowej grubości 20 mm, zatarte na ostro						
	16,2	=	16,2			
			16,2			
				~16,200		m2
<b>1.9 KNRW 202/1105/3</b>						
Warstwy wyrównawcze i wygładzające, grunt dyspersyjny						
	17,316	=	17,316			
			17,316			
				~17,316		m2
<b>1.10 KNRW 202/1111/2 (1)</b>						
Posadzki 1- i 2-barwne z płytek z kamieni sztucznych na zaprawie klejowej, metoda regularna, płytki 20x25 cm						
	16,170	=	16,17			
			16,17			
				~16,170		m2
<b>1.11 KNR 401/107/8</b>						
Pomost drewniany nad nową posadzką dla ruchu pieszego						
	9,9	=	9,9			
			9,9			
				~9,900	1,50	m2
<b>1.12 KNRW 202/1120/1</b>						
Okładziny schodów z płytek z kamieni sztucznych nakładanych na zaprawie klejowej, płytki 20x20						
podstopnice biegu przyziemia						
> na parter	7*0,15*1,10	=	1,155			
stopnice j.w	6*0,30*1,10	=	1,98			
podstopnice biegu > na podest						
spocznikowy	9*0,15*1,10	=	1,485			
stopnice j.w.	8*0,30*1,10	=	2,64			
			7,26			
				~7,260		m2
<b>1.13 KNR 401/817/5</b>						
Osadzenie listwy dystansowo -dylatacyjnej .Analogia						
	2,20	=	2,2			
			2,2			
				~2,200		m

Podstawa nakładu, opis pozycji, wyliczenie ilości robót		Ilość	Krot.	Jedn.
1.14 KNR 401/707/5 (1)	Wykonanie tynków uzupełniających zwykłych kategorii III w różnych miejscach na murach (ścianach) ceglanych lub betonowych, na stykach z ościeżnicami, opaskami, listwami i cokołami podłogowymi 9,3	= 9,3 9,3		
1.15 KNRW 202/1115/2	Cokoliki z kamieni sztucznych, na zaprawie klejowej 9,3	= 9,3 9,3	~9,300	m
1.16 KNR 401/106/5	Usunięcie gruzu i ziemi z piwnic budynku 16,7*0,025 9,3*0,12*0,025	= 0,4175 = 0,0279 0,4454	~9,300	m
1.17 KNR 401/320/1	Obsadzenie ościeżnic, krat i balustrad stalowych, ściany z cegły, ościeżnice, otwór do 1,0 m <sup>2</sup> 1	= 1,0 1,0	~0,445	m <sup>3</sup>
1.18 KNRW 401/109/11	Wywóz gruzu spryzmowanego samochodami samowyladowczymi do 1-km 0,445	= 0,445 0,445	~1,000	szt
1.19 KNRW 401/109/20	Wywóz gruzu samochodami samowyladowczymi, na każdy następnny 1-km bez względu na rodzaj konstrukcji 0,445	= 0,445 0,445	~0,445	m <sup>3</sup>
			-0,445	19,0 m <sup>3</sup>

# Przedmiar inwestorski na remont posadzek

4

Obiekt : Budynek mieszkalny przy ul. Armii Krajowej 89

Budowa : Wymiana posadzek na 2-ch podestach i stopni na 2-ch biegach parteru  
na kl schodowej nr. 1

Przedmiar

Podstawa nakładu, opis pozycji, wyliczenie ilości robót		Ilość	Krot.	Jedn.
<b>1 ELEMENT</b>				
1.1 KNR 202/925/1 (1)	Oszłony okien i drzwi , folia polietylenowa			
	drzwi wejściowe 2,0*1,2	=	2,4	
	ścianka przeszklona 2,02*2,50	=	5,05	
	drzwi lokatorskie 2*2,1*1,10	=	4,62	
1.2 KNR 401/354/13	Wykucie z podestu partreu kratki -wycieraczki	12,07	~12,070	2,00 m2
1.3 KNR 401/807/4	Zerwanie lub nakucie posadzek lub okładzin z masy lastrykowej		1	szt
	podest wejściowy 1,80*2,20-1,1*0,7	=	3,19	
	podest parteru 2,20*1,20	=	2,64	
	podstopnice partreu 7*1,10*0,15	=	1,155	
	stopnice partreu 6*1,10*0,30	=	1,98	
	podstopnice I-go biegu piętrowego 9*1,10*0,15	=	1,485	
	stopnie I-go biegu piętrowego 8*1,10*0,30	=	2,64	
	podest pośredni (spocznik P/Ip) 2,20*1,40	=	3,08	
	podest lokatorski (za ścianka przeszklenia ) 3,2*2,20	=	7,04	
1.4 KNR 401/804/8	Zerwanie cokolika cementowego lub lastrykowego	23,21	~23,210	m2
	cokolik podestowy 2,90+2,30+0,35+1,10+0,20+0,10	=	6,95	
	cokolik biegowy 1,0+1,35	=	2,35	
	3,2*2-2*1,0+2,20-1,0	=	5,6	
1.5 KNR 401/702/7	Odbicie nierówności podłoża za cokolikami z tynków cementowych, szerokości do 15 cm	14,9	~14,900	m
		=	14,9	
1.6 KNR 401/211/3	Skucie nierówności betonu, głębokość ok 2-3 cm, na podłogach -podesty jak pkt 3	23,210	~14,900	m
		=	23,21	
1.7 KNRW 202/1105/3	Zmycie powierzchni i gruntowanie -warstwa wygładzająca, grunt dyspersyjny	23,10	~23,2	m2
	posadzka 14,9*0,12	=	23,1	
	cokolik	=	1,788	
1.8 KNRW 202/1104/1	Warstwy wyrównawcze pod posadzki, z zaprawy cementowej grubości 20 mm, zatarte na ostro	24,888	~24,888	m2
		=	24,888	
1.9 KNRW 202/1105/3	Warstwy gruntujące i wygładzające, grunt dyspersyjny	24,888	~24,888	m2
		=	24,888	
10 KNRW 202/1111/2 (1)	Posadzki 1- i 2-barwne z płytek z kamieni sztucznych na zaprawie klejowej, metoda regularna, płytki 20x25 cm	23,210	~24,888	m2
		=	23,21	
11 KNR 401/107/8	Pomost drewniany nad nową posadzka dla ruchu pieszego	23,210	~23,210	m2
		=	23,21	
12 KNRW 202/1120/1	Okładziny schodów z płytek z kamieni sztucznych nakładanych na zaprawie klejowej, płytki 20x20		~23,210	1,50 m2
	podstopnice biegu przyziemia > na parter 7*0,15*1,10	=	1,155	
	stopnice j.w 6*0,30*1,10	=	1,98	
	podstoponice biegu > na podest spocznikowy 9*0,15*1,10	=	1,485	
	stopnice j.w. 8*0,30*1,10	=	2,64	
13 KNR 401/817/5	Osadzenie listwy dystansowo -dylatacyjnej .Analogia	2,20	~7,260	m2
		=	2,2	
		=	2,2	
			~2,200	m

Podstawa nakładu, opis pozycji, wyliczenie ilości robót		Ilość	Krot.	Jedn.
1.14 KNR 401/707/5 (1)	Wykonanie tynków uzupełniających zwykłych kategorii III w różnych miejscach na murach (ścianach) ceglanych lub betonowych, na stykach z ościeżnicami, opaskami, listwami i cokołami podłogowymi 14,90			
	= 14,9			
1.15 KNRW 202/1115/2	Cokołiki z kamieni sztucznych, na zaprawie klejowej 14,90	~14,900		m
	= 14,9			
1.16 KNR 401/106/5	Usunięcie gruzu i ziemi z piwnic budynku 23,210*0,025 14,9*0,12*0,025	~14,900		m
	= 0,58025			
	= 0,0447			
	= 0,62495	~0,625		m3
1.17 KNR 401/320/1	Obsadzenie ościeżnic, krat i balustrad stalowych, ściany z cegły, ościeżnice, otwór do 1,0 m2 1			
	= 1,0			
1.18 KNRW 401/109/11	Wywóz gruzu spryżmowanego samochodami samowładowymi do 1 km 0,625	~1,000		szt
	= 0,625			
1.19 KNRW 401/109/20	Wywóz gruzu samochodami samowładowymi, na każdy następny 1 km bez względu na rodzaj konstrukcji 0,625	~0,625		m3
	= 0,625			
	= 0,625	~0,625	19,0	m3