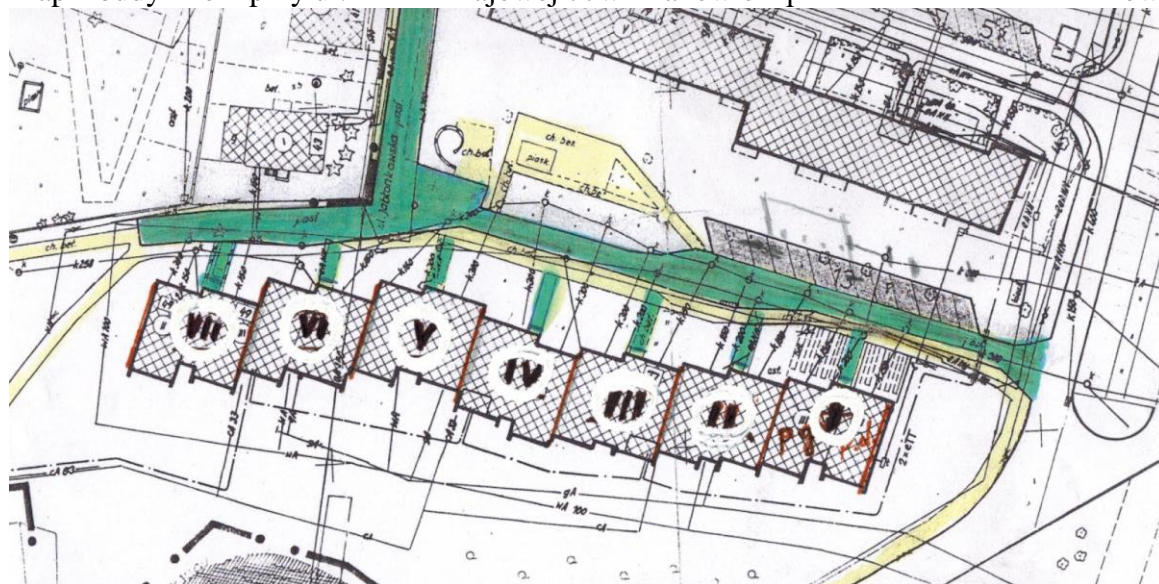


DANE BUDYNKU

Armii Krajowej 77			
L.p.	Parametr	Ilość/jednostka miary	Lokalizacja węzła c.o. / zasilane klatki schodowe i mieszkania
1.	kubatura	16 580 [m ³]	
2.	powierzchnia zabudowy	1 426 [m ²]	
3.	powierzchnia użytkowa	3 290,4 [m ²]	
4.	kondygnacji	2 do 4	
5.	mieszkań	49	
6.	klatek schodowych	7	
7.	Ilość pięter na poszczególnych klatkach schodowych	kl. I- 1,2 piętra; kl. II-3 piętra; kl. III - 3 piętra; kl. IV- 3 piętra ; kl. V- 3 piętra; kl. VI- 3 piętra; kl. VII-1, 2 piętra ;	
7.	węzeł wymiennikowni c.o. – nr 1	moc 0,0841 [MW]	kl. II, (kl. I-III, m. 1-21)
8.	węzeł wymiennikowni c.o. – nr 2	moc 0,0651 [MW]	kl. IV, (kl. IV-V, m. 22-37)
9.	węzeł wymiennikowni c.o. – nr 3	moc 0,0562 [MW]	kl. VI, (kl. VI-VII, m. 38-49)
12.	konstrukcja	„ŻERAN”	
13.	ściany piwnic	wylane z betonu RW 140 at	
14.	stropy między kondygnacjami	płyty okrągłootworowe o roz. 2,70 mb.; strop -DZ-3	
15.	klatki schodowe	prefabrykowane	

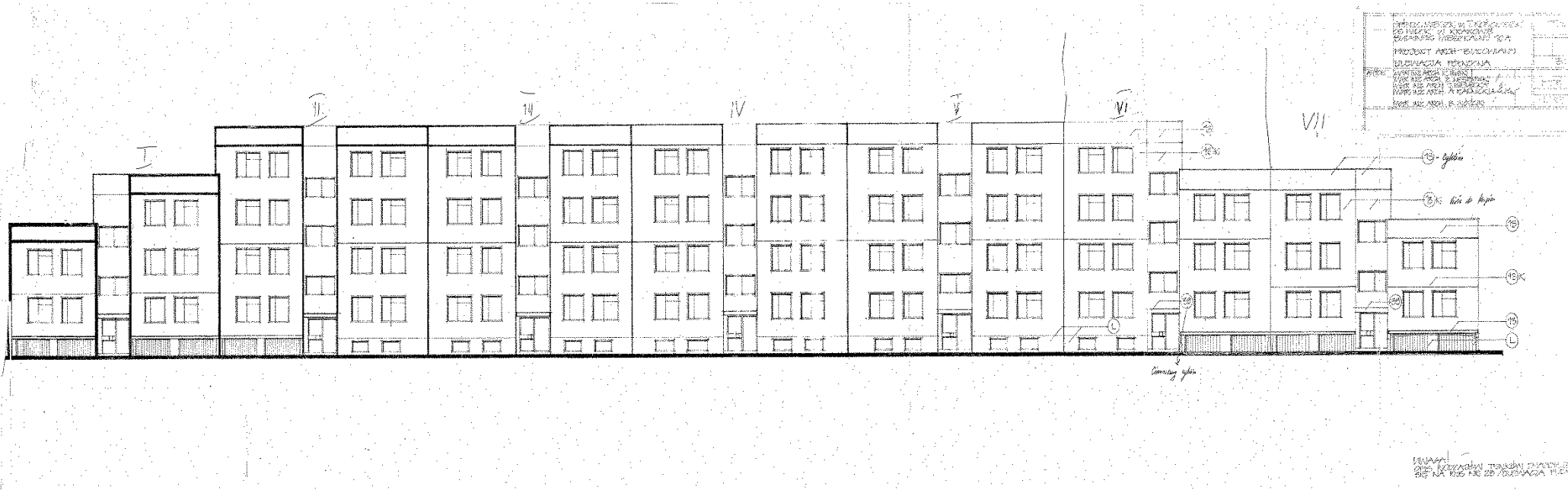
Map z budynkiem przy ul. Armii Krajowej 77w Krakowie z podziałem na klatki schodowe



Fotografia lotnicza budynku przy ul. Armii Krajowej 77w Krakowie



Widok elewacji budynku przy ul. Armii Krajowej 77 w Krakowie



KONIEC ZAŁĄCZNIKA